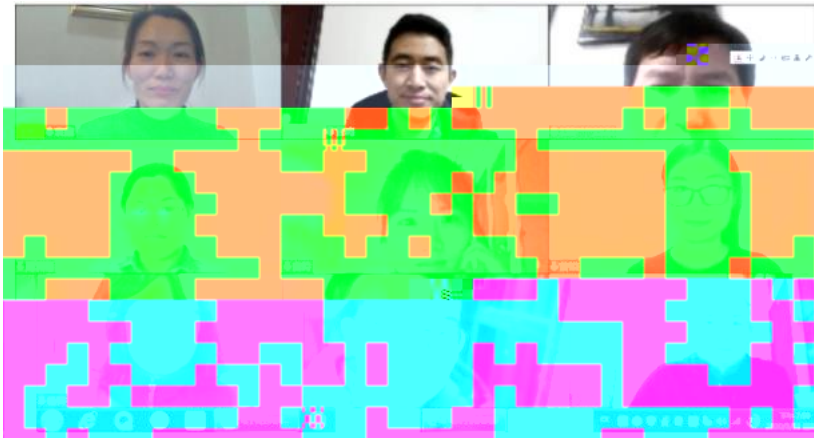


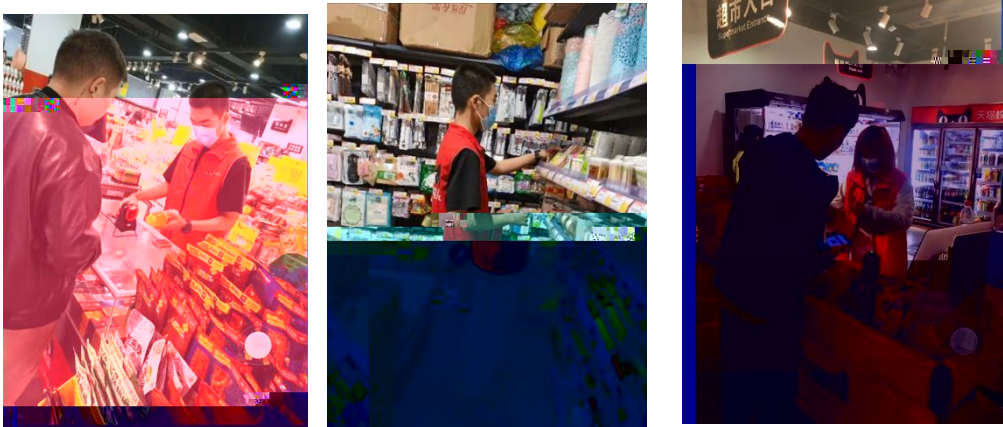


2020





2



3









19统计与会计3

签到 问卷 抢答 选人 评分 测验 活动库

0 16:40

抢答 03-10-16:20

调查时间和调查期间的含义

抢答 03-10-16:12

2、调查单位与填报单位的关系是（ ）。 A、二者是一致的 B、二者有时是一致的 C、二者没有关系 D、调查单位大于...

选人 03-10-16:12

调查项目是什么？

测验 03-10-16:10

某市规定2019年工业经济活动成果年报呈报时间是2020年1月31日，其调查时间为（ ）。

抢答 03-10-09:57

5、统计调查的基本要求有（ ）、（ ）、（ ）、（ ）。

（课堂互动）





